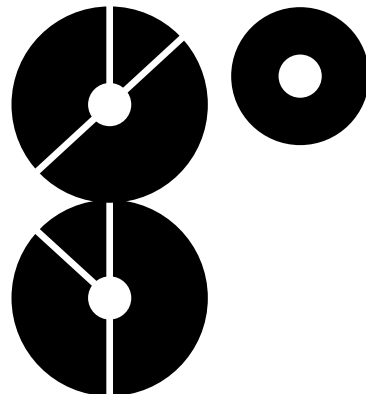
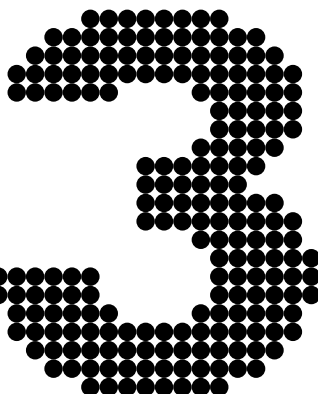
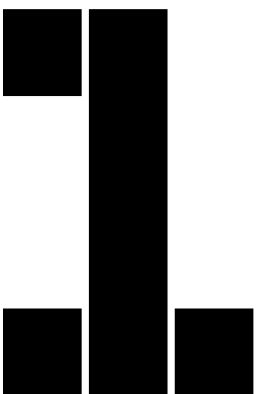
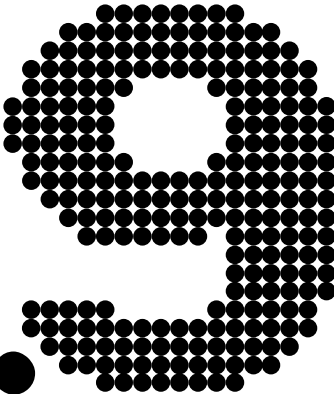
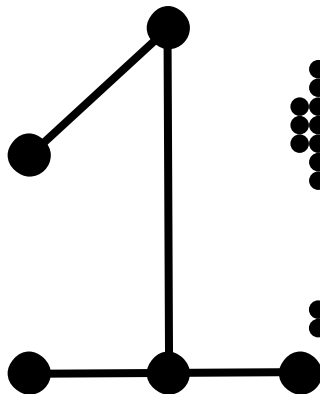
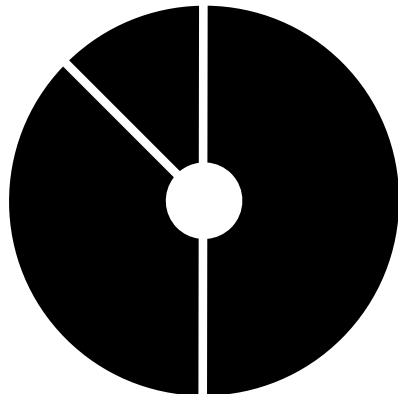
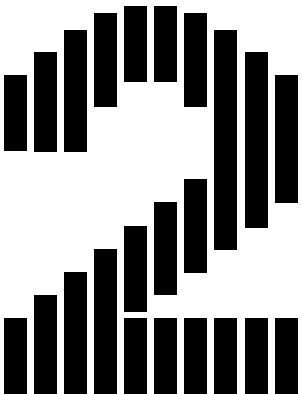


Banco Sabadell Informe Anual

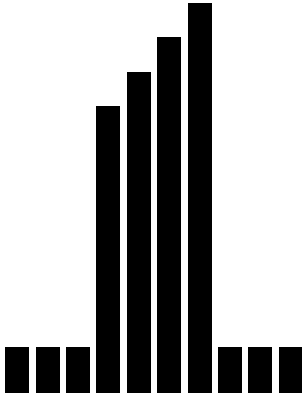


Ejercicio

Índice

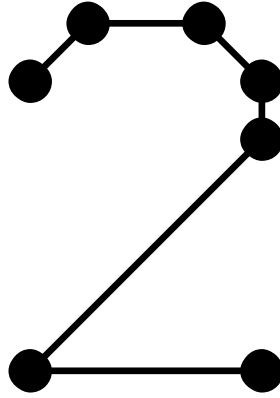
Magnitudes relevantes de 2019

2



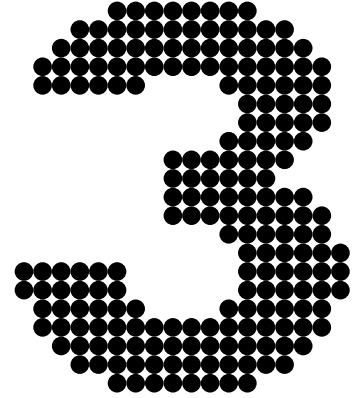
Carta del presidente

4



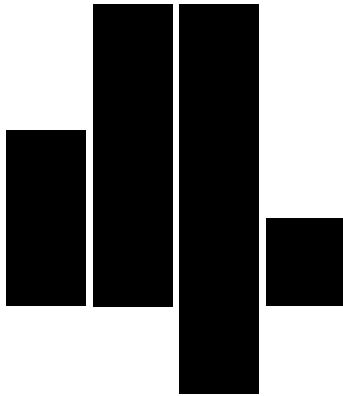
Gobierno corporativo

8



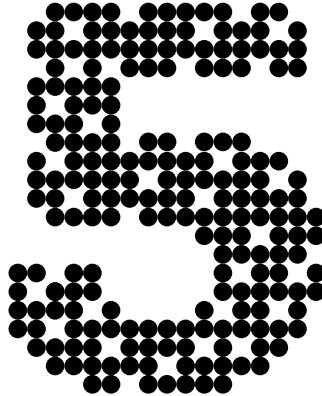
Claves del ejercicio de 2019

11



Construimos futuro

14



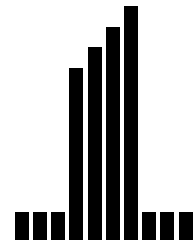
Mapa de ruta de la información publicada

15

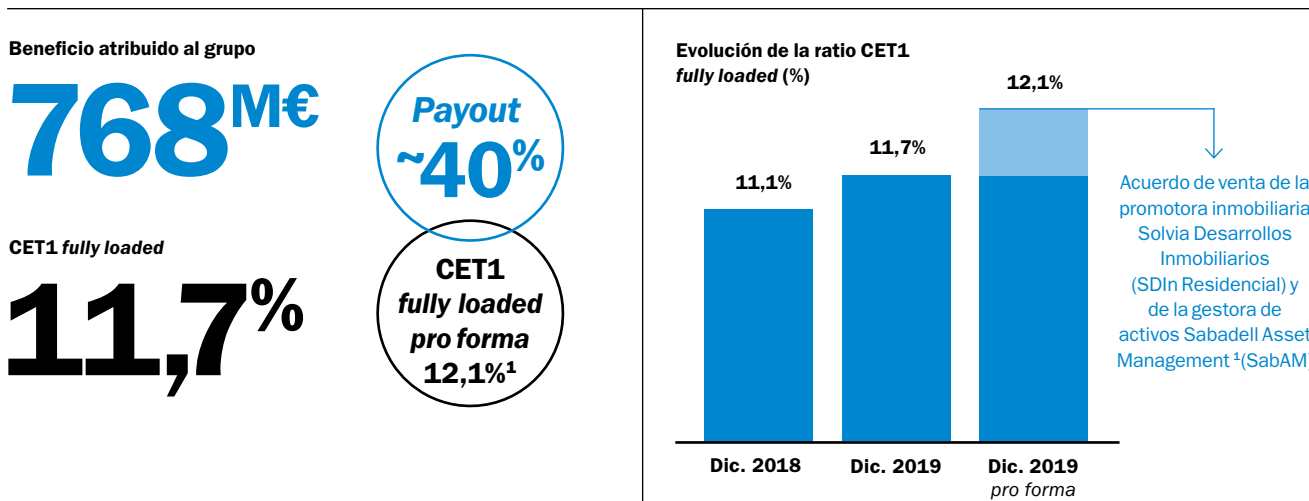
Contacto

16

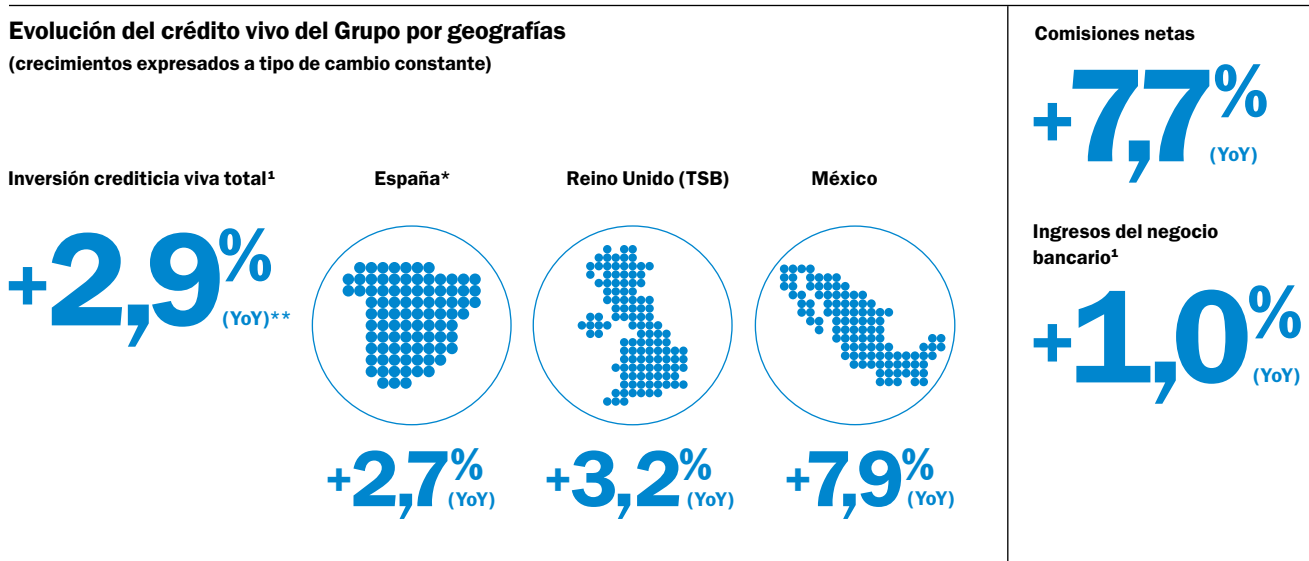
Magnitudes relevantes de 2019



Alcanzado el objetivo de capital: 12,1% *pro forma*.



Sólido crecimiento del negocio bancario en todas las geografías.



¹ Véase Mapa de ruta de la información publicada

* Incluye 5 sucursales y 13 oficinas de representación en el resto del mundo

** YoY (year on year): Crecimiento anual

Se han cerrado durante el ejercicio operaciones de venta de carteras y del *servicer* inmobiliario que suponen la materialización de una reducción sustancial de los activos problemáticos.

La ratio de morosidad
desciende hasta el

3,8%

Ratio de cobertura de
activos problemáticos

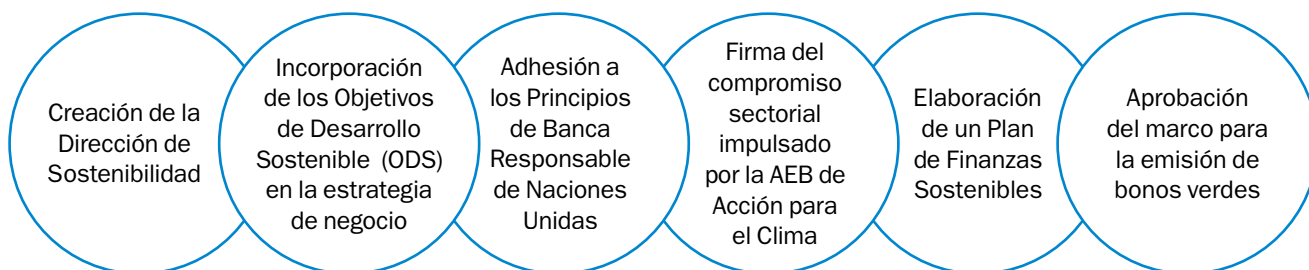
46,9%

Activos problemáticos
sobre total activo

1,7%

2019: punto de inflexión en sostenibilidad

En Banco Sabadell hemos tomado la firme decisión de acompañar a nuestros clientes en el proceso de transición hacia una economía más sostenible.



Transformación digital y comercial

Préstamos consumo digitales (España)

39%

Ventas digitales
sobre total ventas

+50%
(YoY)

Número de ventas
digitales

Inteligencia de
negocio (España)

163M

+9%
(YoY)

Impactos
personalizados
a clientes

Ventas digitales (Reino Unido)

45%

Ventas digitales
sobre total ventas

+42%
(YoY)

Número de ventas
digitales

TSB

TSB lanza un nuevo Plan Estratégico con una plataforma sólida y robusta.

Recursos de clientes
en TSB¹

+3,8%
(YoY)

Inversión crediticia
neta en TSB¹

+3,6%
(YoY)

Carta del presidente



Josep Oliu Creus, Presidente

Distinguidos/as accionistas:

El ejercicio 2019 ha sido un año exigente para Banco Sabadell, en que ha culminado la mejora de su solvencia por la venta de carteras de activos inmobiliarios y la mejora de la ratio de capital hasta alcanzar el 12%. Los resultados del Banco han sido positivos al tiempo que queda definitivamente superada la crisis tecnológica de TSB y orientado su futuro en el marco de un plan de rentabilidad y de un nuevo y profesional equipo de gestión.

El año 2019 ha estado marcado por el debilitamiento de la economía global a partir de las tensiones comerciales entre Estados Unidos y China y la incertidumbre derivada del proceso del Brexit. Estas situaciones han afectado negativamente al comercio internacional y al sector manufacturero, mientras que los servicios y el consumo se han mostrado más resistentes.

La zona euro se ha mostrado vulnerable al exigente contexto global y la actividad económica ha registrado un crecimiento modesto, afectada por el comportamiento de las exportaciones. La economía europea también se ha visto lastrada por la confluencia de algunos elementos idiosincráticos, como la nueva regulación medioambiental en el sector automoción.

En Reino Unido, las incógnitas en torno al Brexit han seguido condicionando la actividad económica, especialmente la inversión. El resultado electoral, con un Parlamento menos fragmentado, ha tenido un impacto positivo en el sentimiento económico, al considerarse que puede facilitar los desarrollos en torno a la negociación de un acuerdo de Brexit.

La economía española, por su parte, ha destacado en positivo dentro de la zona euro, con un avance del PIB del 2,0% anual. Las dinámicas de crecimiento, similares a las de 2018, se han apoyado en la demanda doméstica. En España, la tasa de paro ha continuado retrocediendo, el precio de la vivienda ha seguido reflejando dinamismo a nivel agregado, el saldo exterior ha registrado un superávit por octavo año consecutivo y varias agencias de *rating* han realizado acciones positivas sobre la deuda soberana española.

Ante el debilitamiento de la economía global los principales bancos centrales han retomado políticas de estímulo monetario. En Estados Unidos, la Fed rebajó los tipos de interés por primera vez en una década. El BCE redujo el tipo de interés de depósito por primera vez desde 2016 y reanudó su programa de compras de activos. La actuación de los bancos centrales contribuyó al buen comportamiento de los mercados de capitales en 2019, que también se beneficiaron en la parte final del año del acuerdo comercial finalmente alcanzado entre Estados Unidos y China.

En 2019, el sector bancario europeo ha mantenido su solvencia, ha avanzado en la reducción de la morosidad, y tiene una buena posición de liquidez en el agregado, evidenciada en los resultados del *stress test* de liquidez del BCE al sistema bancario de la zona euro. El prolongado periodo de tipos de interés reducidos ha seguido representando un desafío para la rentabilidad. Los mercados europeo y español han sufrido las consecuencias de las distintas incertidumbres y políticas monetarias, habiendo tenido el sector bancario un comportamiento similar pero alejado de los objetivos marcados.

Banco Sabadell ha cerrado el ejercicio 2019 con un beneficio neto de 768 millones de euros, lo que supone un crecimiento interanual del 134%. Este resultado se sustenta sobre un aumento de los ingresos procedentes del negocio bancario del 1,0% interanual, una reducción de los costes totales del 1,8% en el año y unas dotaciones y deterioros significativamente menores que los registrados el año anterior.

El crecimiento de los ingresos se explica por el dinamismo comercial, con una evolución positiva en todas las geografías, reflejada en un incremento del crédito vivo total del 2,9% interanual y en un crecimiento de los ingresos por comisiones del 7,7%.

Por otro lado, se ha producido un descenso del coste del riesgo recurrente hasta 52 pbs, como consecuencia de una significativa reducción de los activos problemáticos y de la ratio de morosidad, que finalizó el ejercicio en el 3,8%. Destaca el cierre en diciembre de las ventas de carteras acordadas en 2018, por valor de 8.200 millones de euros brutos. Todo ello ha redundado en la mejora sustancial del perfil de riesgo de la entidad, que ya se vio considerablemente transformado en el ejercicio anterior.

El ejercicio ha supuesto, a su vez, la recuperación del impulso comercial de TSB, así como la constatación de que se han resuelto todas las incidencias relativas a la migración. Se han establecido las bases para que TSB pueda iniciar una nueva etapa; se ha presentado el nuevo Plan Estratégico cuyas prioridades son el foco en el cliente, la simplicidad y eficiencia y la excelencia operativa; una plataforma tecnológica sólida y competitiva; un nuevo equipo directivo y un modelo de gobierno reforzado. TSB no aporta todavía resultados al Grupo pero está en la senda para hacerlo en los próximos años.

La mejora de la posición de capital ha sido un hito destacado del año al cumplirse el objetivo previsto al inicio del ejercicio, con una ratio al cierre del 11,7% CET FL (12,1% en términos *pro forma*). Todo ello ha permitido alcanzar un ROTE del 7,4%, base para que el Consejo del Banco proponga a la Junta General de Accionistas la aprobación de la distribución de un dividendo bruto por acción con cargo al resultado del ejercicio 2019 de 0,04 euros por acción, lo que supone un *payout* en torno al 40%.

Paralelamente, conscientes del reto que supone para la sociedad en general y para el sector bancario en particular el cambio climático, Banco Sabadell dio un paso más el pasado junio aprobando su adhesión a los Principios de Banca Responsable de Naciones Unidas. Estos principios constituyen el primer marco de referencia que define el papel y la responsabilidad del sector bancario para garantizar un futuro sostenible. Con esta adhesión el Banco reforzó su compromiso con la sostenibilidad, absolutamente integrada en su estrategia de futuro, y con la sociedad. Además, los impactos del cambio climático para el sector bancario han captado una atención creciente por parte de bancos centrales y supervisores, que trabajan en la incorporación de los riesgos climáticos en los *stress test* de cara a 2021.

De cara al futuro, Banco Sabadell seguirá avanzando en la transformación digital preservando al mismo tiempo los aspectos diferenciales del banco, que convergen en un modelo de negocio basado en la calidad de servicio con respeto a los principios de la Banca Responsable. La evolución de

indicadores como el número de ventas digitales de préstamos consumo en España, que se ha incrementado un 50% interanual en 2019, da cuenta de la aceleración de la transformación digital emprendida por el Banco. El Banco ha formalizado un importante acuerdo con IBM para modernizar y transformar su infraestructura IT, que permite incrementar la resistencia, seguridad y escalabilidad, al mismo tiempo que se simplifica el modelo operativo y se mejora la experiencia de cliente.

El 2020 tiene como objetivos mantener el flujo de los ingresos del negocio bancario en un entorno adverso, una reducción adicional de los activos problemáticos, la ejecución del nuevo Plan estratégico de TSB y el mantenimiento de un nivel adecuado de capital, ejes de la estrategia del Banco para abordar los distintos desafíos a futuro. Se afronta el 2020 con la determinación de crear valor para el accionista sobre la base de ser el banco de empresas que da mejor servicio al cliente y, al mismo tiempo, mejorar la relación con los clientes particulares mediante una oferta de producto y servicio adecuada cada vez más a través de los canales digitales.



Josep Olliu
Presidente

Enero 2020



Jaime Guardiola Romojaro,
Consejero delegado

Consejo de Administración

Presidente

Josep Oliu Creus

Vicepresidente

José Javier Echenique Landiribar (I)

Consejero delegado

Jaime Guardiola Romojaro

Consejero director general

José Luis Negro Rodríguez

Consejera secretaria general

María José García Beato

Consejero director general de riesgos (CRO)

David Vegara Figueras

Consejeros

Anthony Frank Elliott Ball (IC)

Aurora Catá Sala (I)

Pedro Fontana García (I)

María Teresa García-Milà Lloveras (Ex)

George Donald Johnston (I)

David Martínez Guzmán (D)

José Manuel Martínez Martínez (I)

José Ramón Martínez Sufrategui (I)

Manuel Valls Morató (I)

Secretario no consejero

Miquel Roca i Junyent

Comisión Delegada

Josep Oliu Creus (P)

José Javier Echenique Landiribar (I)

Jaime Guardiola Romojaro (CD)

Pedro Fontana García (I)

José Manuel Martínez Martínez (I)

María José García Beato (SNV)

Comisión de Auditoría y Control

Manuel Valls Morató (P)

Pedro Fontana García (I)

María Teresa García-Milà Lloveras (Ex)

José Ramón Martínez Sufrategui (I)

Miquel Roca i Junyent (SNV)

Comisión de Nombramientos

Aurora Catá Sala (P)

Anthony Frank Elliott Ball (IC)

María Teresa García-Milà Lloveras (Ex)

José Manuel Martínez Martínez (I)

Miquel Roca i Junyent (SNV)

Comisión de Retribuciones

Aurora Catá Sala (P)

Anthony Frank Elliott Ball (IC)

George Donald Johnston (I)

José Ramón Martínez Sufrategui (I)

María José García Beato (SNV)

Comisión de Riesgos

George Donald Johnston (P)

María Teresa García-Milà Lloveras (Ex)

Manuel Valls Morató (I)

María José García Beato (SNV)

Perfiles en el Consejo de Administración

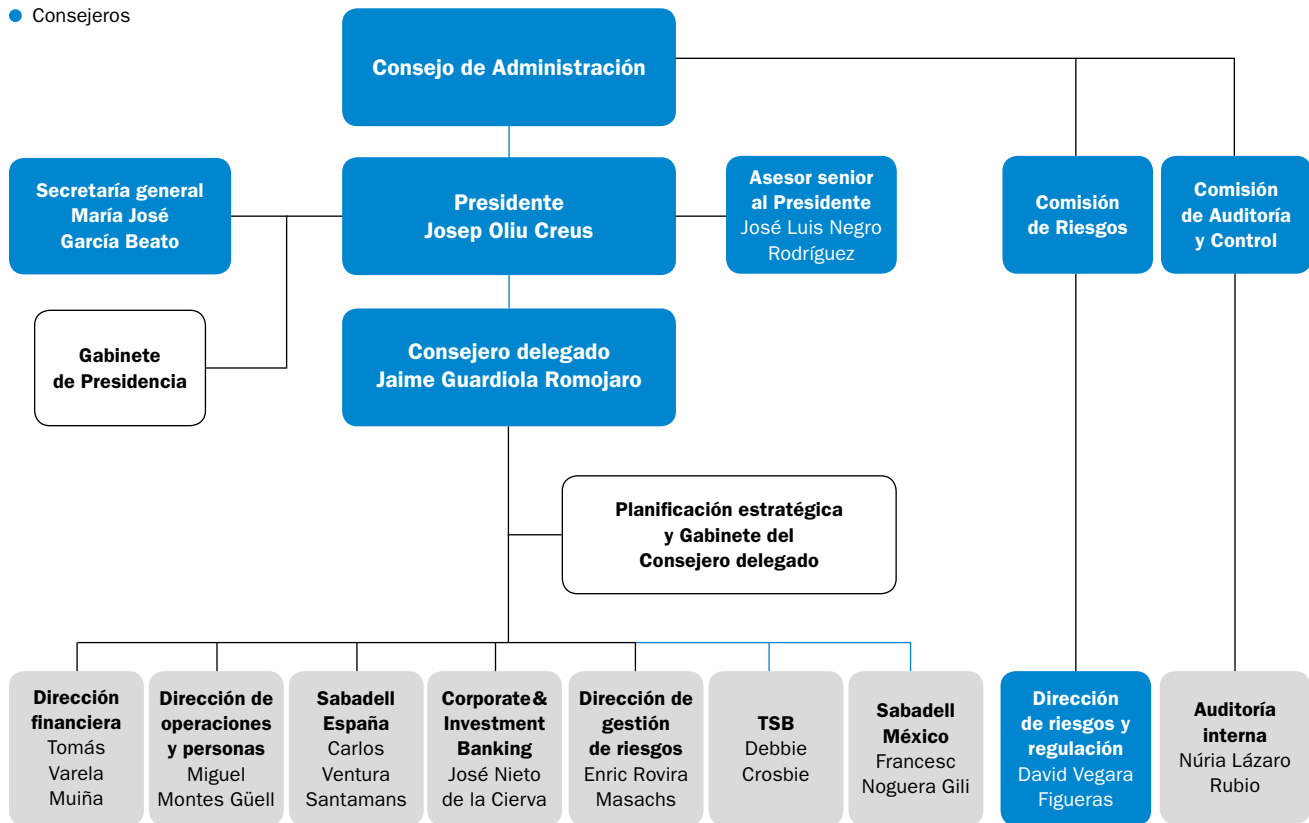
20% Internacionales
20% Mujeres
60% Independientes*

Cumplimiento de los más altos estándares de calidad

Política de selección de Consejeros
Plan de sucesión del Presidente y del Consejero delegado
Consejero independiente coordinador
Matriz de competencias y diversidad
Evaluación del Consejo y Comisiones por consultor externo

Organigrama de Banco Sabadell

● Consejeros



Comité de Dirección

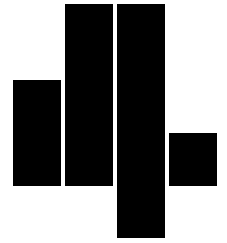
Presidente

Jaime Guardiola Romojaro – Consejero delegado

Miembros

María José García Beato – Secretaría general
David Vegara Figueras – Dirección de riesgos y regulación
Tomás Varela Muiña – Dirección financiera
Miguel Montes Güell – Dirección de operaciones y personas
Carlos Ventura Santamans – Sabadell España
José Nieto de la Cierva – Corporate & Investment Banking
Enric Rovira Masachs – Dirección de gestión de riesgos

Claves del ejercicio de 2019



El elevado dinamismo comercial y resiliencia de los ingresos, la transformación del perfil de riesgo de la entidad, la sólida posición de capital y la superación de la crisis tecnológica de TSB colocan a Banco Sabadell en posición de afrontar con buenas perspectivas el ejercicio 2020.

Gran dinamismo comercial en España.

Cuotas de mercado por producto en Sabadell España (%)¹ ● Dic. 2019 ● YoY

Crédito a clientes ¹	8,0%	+7 pbs	Facturación de TPV	17,2%	+70 pbs
Recursos de clientes	7,0%	-2 pbs	Penetración en pymes ¹	52,2%	+18 pbs
Facturación de tarjetas	7,9%	+8 pbs	Primas cobradas en protección vida	9,5%	+98 pbs

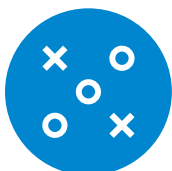
Sabadell destaca en una de sus principales señas de identidad: calidad de servicio y experiencia cliente.

Experiencia cliente Net promoter score (NPS)¹

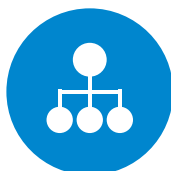
Clasificación del índice de Experiencia cliente de Sabadell respecto al sector

Ranking 2019	Pymes	22%	1°	Grandes empresas	34%	3°
	Banca personal	33%	2°	Banca minorista	11%	3°

Claves de 2019 en TSB



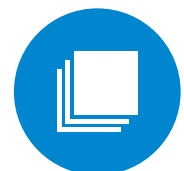
Nuevo Plan Estratégico



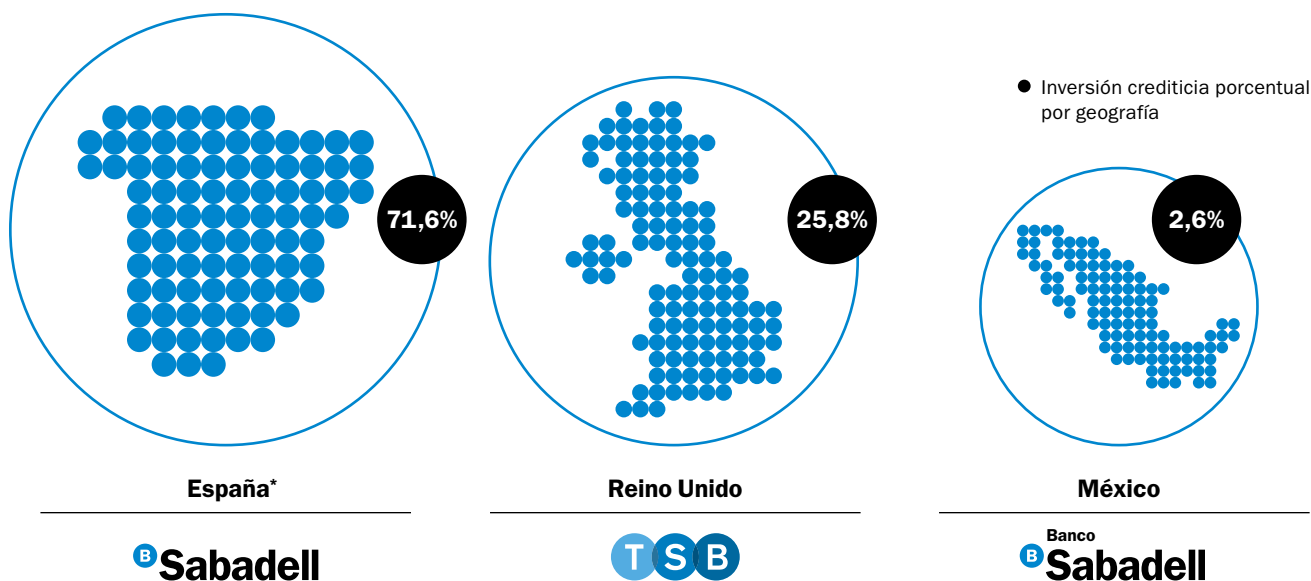
Nuevo equipo directivo



Recuperación de la dinámica comercial



Plataforma tecnológica sólida y robusta



Clientes

En millones

12,0

Oficinas

2.402

Accionistas

235.034

€ **0,03€**

Dividendos pagados por acción en 2019

+6% valor contable tangible por acción

Empleados

24.454

55,9%

44,1%

97% recibieron formación durante el año

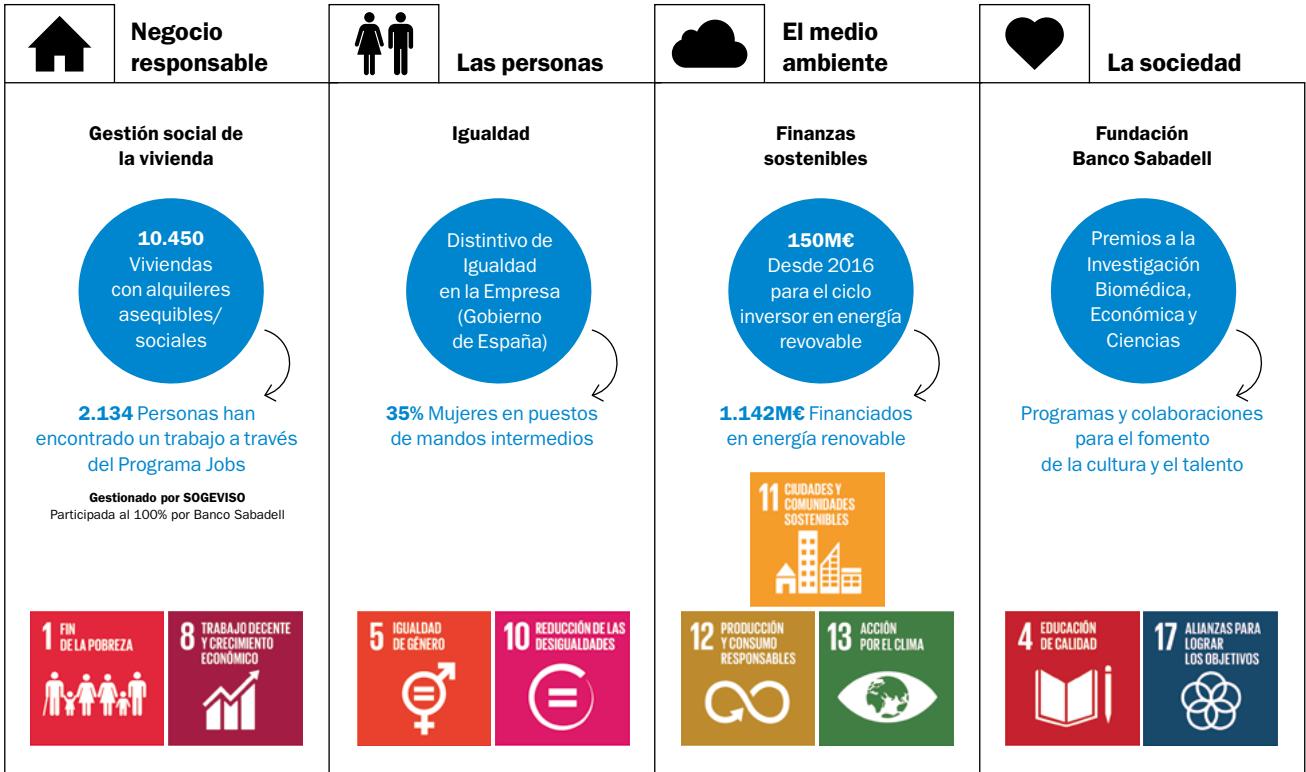
Datos financieros (grupo)

	Millones de euros	2019/2018 % var.
Balance	Activos totales en balance	223.754 0,6
	Créditos a clientes	150.749 3,0
	Recursos gestionados	213.095 3,6
	Recursos propios	13.172 5,0
Resultados	Margen bruto	4.932 -1,6
	Beneficio atribuido al grupo	768 134
	ROE ¹	5,9
Riesgos	Activos problemáticos	7.326 -11,5
	Ratio de cobertura de activos problemáticos (%)	46,9
	Activos problemáticos sobre total activo (%)	1,7
Solvencia (%)	CET1 <i>phase-in</i>	12,4
	CET1 <i>fully loaded pro forma</i>	12,1
	CET1 <i>fully loaded</i>	11,7
Liquidez (%)	Ratio de créditos sobre depósitos (LTD)	98,6

¹ Véase Mapa de ruta de la información publicada

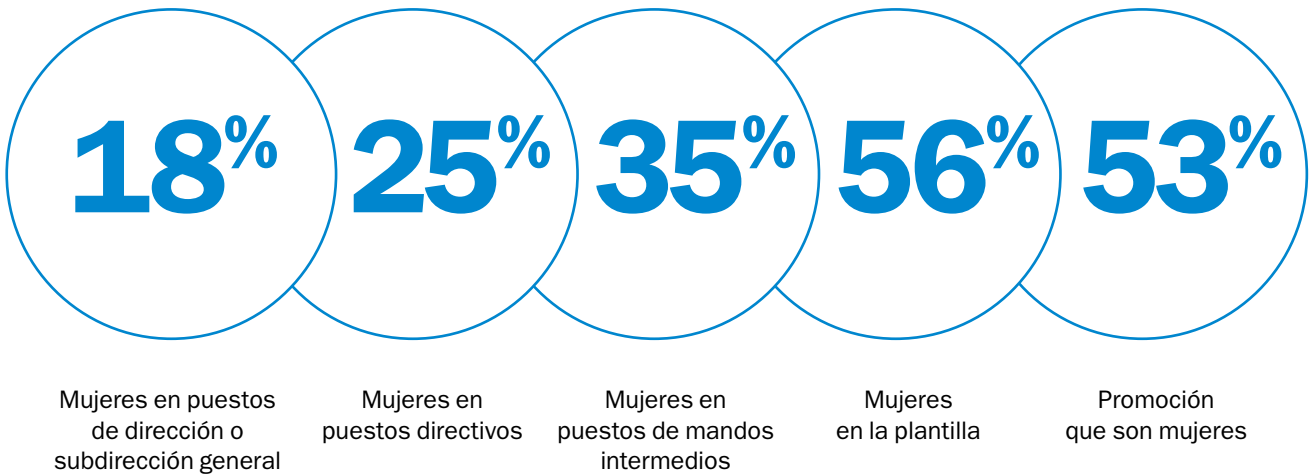
* Incluye 5 sucursales y 13 oficinas de representación en el resto del mundo

Información no financiera y sostenibilidad



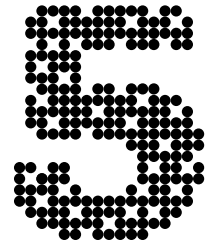
Banco Sabadell ha situado los Objetivos de Desarrollo Sostenible (ODS) como eje central de su estrategia para los próximos años. En este sentido, el Consejo de Administración aprobó en junio de 2019 los ODS que son materiales y prioritarios para el Banco en el desarrollo de su actividad.

Presencia de mujeres en el Grupo Banco Sabadell

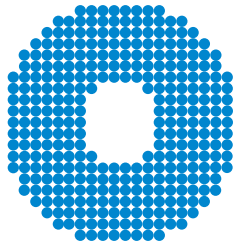
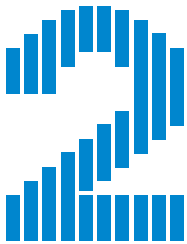


Certificaciones de calidad y otros reconocimientos

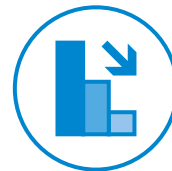




Prioridades para el año 2020



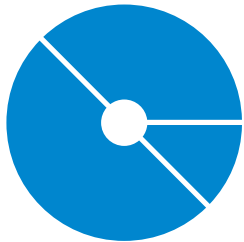
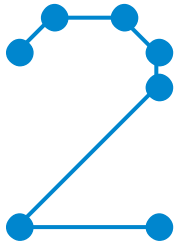
Resiliencia de los ingresos del negocio bancario



Gestión continua de los activos problemáticos



Ejecución del nuevo Plan Estratégico de TSB



Mantener un nivel adecuado de capital



Creación de valor para el accionista

Sabadell cuenta con una base sólida y una clara estrategia para afrontar los desafíos y cumplir los objetivos.

España

 Sabadell

Enfoque en banca comercial y de empresas

Reino Unido



Un Plan Estratégico basado en nuevas capacidades digitales

México

 Banco Sabadell

Una clara estrategia en pymes y empresas para mejorar la rentabilidad

Mapa de ruta de la información publicada

Bloque	Documento	Sección de la web
Sistema de Gobierno Corporativo		
Datos generales	Datos generales sobre el grupo	Grupo
Junta General	Reglamento de la Junta General, Información al accionista, Representación en la Junta General, Foro Electrónico de accionistas y Juntas anteriores	Accionistas e inversores_Junta General de Accionistas
Gobierno de la sociedad	Composición del Consejo de Administración y currículos, composición de las Comisiones Delegadas	Gobierno corporativo y política de remuneraciones_Consejo de Administración
	Política de selección de consejeros	Gobierno corporativo y política de remuneraciones_Consejo de Administración
	Plan de sucesión del Presidente y el Consejero delegado	Gobierno corporativo y política de remuneraciones_Consejo de Administración
Documentos legales	Estatutos BS, Reglamento del Consejo y Reglamentos internos	Gobierno corporativo y política de remuneraciones
Marco de Gobierno Interno	Marco de Gobierno Interno Banco Sabadell	Gobierno corporativo y política de remuneraciones
Política de remuneraciones	Informe anual sobre remuneraciones de los consejeros	Gobierno corporativo y política de remuneraciones
Informes de las Comisiones	Comisiones: de Auditoría y Control, de Nombramientos, de Retribuciones y de Riesgos	Gobierno corporativo y política de remuneraciones
Informe Anual de Gobierno Corporativo	Informe Anual de Gobierno Corporativo	Gobierno corporativo y política de remuneraciones
Sostenibilidad	Información general	Sostenibilidad_sostenibilidad
	Estado de información no financiera 2019	Sostenibilidad_Informes
	Políticas, códigos y normas	Sostenibilidad_Políticas, códigos y normas
La acción, política y canales de comunicación	Cotización, principales magnitudes, operaciones de capital, estructura del accionariado, pactos parasociales, agenda del inversor y analistas de renta variable	Accionistas e inversores_La acción
	Retribución al accionista	Accionistas e inversores_La acción
	InfoAccionista	Accionistas e inversores_Espacio del Accionista
	Informe anual	Accionistas e inversores_Información económico-financiera_Informes Anuales
	Política de comunicación y contacto con accionistas, inversores institucionales y asesores de voto	Accionistas e inversores_Política y canales de comunicación
Entorno económico y regulatorio	Informe anual_capítulo Entorno económico, sectorial y regulatorio	Accionistas e inversores_Información económico-financiera_Informes Anuales
Información financiera		
Plan de negocio	Informe anual_capítulo Grupo Banco Sabadell_subcapítulo Plan 2020	Accionistas e inversores_Información económico-financiera_Informes Anuales
	Presentaciones de resultados (trimestral)	Accionistas e inversores_Información económico-financiera_Resultados trimestrales
	Información legal 2019_Cuentas anuales	Accionistas e inversores_Información económico-financiera_Informes anuales
Evolución del balance y resultados	Informe anual_capítulo Información financiera del grupo Banco Sabadell	Accionistas e inversores_Información económico-financiera_Informes anuales
Cuentas anuales	Información legal 2019_Cuentas anuales	Accionistas e inversores_Información económico-financiera_Informes anuales
Negocios		
Datos generales	Datos generales sobre Negocios	Sobre el Grupo_Servicios Financieros
Descripción, datos e hitos del ejercicio	Informe anual_capítulo Negocios	Accionistas e inversores_Información económico-financiera_Informes anuales
Datos financieros - principales negocios	Información legal 2019_Cuentas anuales_Informe de gestión	Accionistas e inversores_Información económico-financiera_Informes anuales
Riesgos y solvencia	Informe anual_capítulo Riesgos	Accionistas e inversores_Información económico-financiera_Informes anuales
	Información legal 2019_Cuentas anuales Grupo Banco Sabadell_Nota 4, Nota 5 y Anexo VI	Accionistas e inversores_Información económico-financiera_Informes anuales
	Informe de relevancia prudencial	Accionistas e inversores_Información económico-financiera_Informe de Relevancia Prudencial

Definiciones y terminología

— Acuerdo de venta de la gestora de activos Sabadell Asset Management (SabAM): acuerdo alcanzado en enero de 2020.

— CET1 *fully loaded pro forma* (12,1%): CET1 *fully loaded* considerando los acuerdos de venta de Solvia Desarrollos Inmobiliarios (SDIn) y de SabAM (gestora de activos).

— Crédito a clientes: excluye repos y el impacto de la cuenta a cobrar de la cartera del EPA procedente de CAM. El crecimiento interanual excluye la titulación de consumo por importe de 1.000 millones de euros llevada a cabo en septiembre de 2019, cuyo saldo era de 881 millones de euros a diciembre de 2019.

— Cuotas de mercado por producto en Sabadell España: los datos correspondientes hacen referencia a la última información disponible. Fuentes: Banco de España, ICEA, Inverco y Servired.

— Ingresos del negocio bancario: se refiere al margen de intereses más las comisiones y excluye el impacto de la titulación de consumo llevada a cabo en septiembre de 2019.

— Inversión crediticia neta en TSB: crecimiento de la inversión crediticia neta en TSB calculado a partir de saldos en libras esterlinas.

— Inversión crediticia viva total: excluye la cuenta a cobrar de la cartera del EPA procedente de CAM, el impacto de la titulación de consumo por importe de 1.000 millones de euros llevada a cabo en septiembre de 2019, cuyo saldo era de 881 millones de euros a diciembre de 2019, y el impacto de 1.149 millones de euros de la cuenta a cobrar por el derecho de tanteo de las ventas de activos problemáticos.

— *Net Promoter Score* (NPS): estudio *benchmark* de Accenture. NPS se basa en la pregunta "En una escala de 0 a 10 donde 0 es "nada probable" y 10 es "definitivamente lo recomendaría". ¿En qué grado

recomendaría usted a Banco Sabadell a un familiar o un amigo?". NPS es el porcentaje de clientes que puntúan 9-10 después de restar los que responden entre 0-6.

— Penetración en pymes: empresas con una facturación entre 0,9 y 10 millones de euros.

— Recursos de clientes en TSB: crecimiento de recursos de clientes en TSB calculado a partir de saldos en libras esterlinas.

— ROE: beneficio atribuido al grupo / fondos propios medios (media calculada con las posiciones de cierre de mes desde diciembre del año anterior).

Contacto

Comunicación Externa

+34 937 485 019

BSpress@bancsabadell.com

Servicio de Atención al Cliente

Centro Banco Sabadell

Sena, 12

08174 Sant Cugat del Vallès

+34 963 085 000

sac@bancsabadell.com

Relación con Accionistas e Inversores

Accionistas institucionales

The Leadenhall Building

Level 37

122 Leadenhall Street

London EC3V 4AB

+44 (0) 2071 553 888

InvestorRelations@bancsabadell.com

Accionistas minoristas

Centro Banco Sabadell

Sena, 12

08174 Sant Cugat del Vallès

+34 937 288 882

accionista@bancsabadell.com

Direcciones territoriales

Dirección Territorial Cataluña

Av. Diagonal, 407 bis

08008 Barcelona

+34 934 033 268

Dirección Territorial Centro

Velázquez, 50

28001 Madrid

+34 913 217 159

Dirección Territorial Este

Pintor Sorolla, 6

46002 Valencia

+34 965 906 979

Dirección Territorial Noroeste

Fruela, 11

33007 Oviedo

+34 985 968 020

Dirección Territorial Norte

Ercilla, 24

48011 Bilbao

+34 943 418 159

Dirección Territorial Sur

Martínez, 11

29005 Málaga

+34 952 122 350

Domicilio social de Banco Sabadell

Av. Óscar Esplà, 37

03007 Alicante

Centros corporativos

Torre Banco Sabadell

Av. Diagonal, 407 bis

08008 Barcelona

CBS Sant Cugat

Sena, 12

08174 Sant Cugat del Vallès

CBS Madrid

Isabel Colbrand, 22

Las Tablas

28050 Madrid

CBS Agua Amarga

Av. de Elche, 178

03008 Alicante


Información general


+34 902 323 555

info@bancsabadell.com

www.grupobancosabadell.com

 facebook.com/bancosabadell

 @bancosabadell

 Junta General de Accionistas 2020



Este Informe Anual se encuentra disponible en la web del Grupo (www.grupobancosabadell.com), donde también está el documento en su versión completa y el resto de informes y políticas corporativas. Si dispone de *smartphone* o tableta, puede acceder al mismo capturando el código QR desde su dispositivo.

La denominación legal del emisor es Banco de Sabadell, S.A. y la denominación comercial, Banco Sabadell. Figura inscrito en el Registro Mercantil de Alicante, en el tomo 4070, folio 1, hoja A-156980 y tiene su domicilio social en Alicante, Avenida Óscar Esplà, 37.

**Sigue creciendo con
la nueva Cuenta
Expansión Premium.**

Más flexibilidad.
Más protección.
Más ventajas.

B S

expansión

1/6

Este número es indicativo del riesgo del producto, siendo 1/6 indicativo de menor riesgo y 6/6 de mayor riesgo.

Banco de Sabadell, S.A. se encuentra adherido al Fondo Español de Garantía de Depósitos de Entidades de Crédito. La cantidad máxima garantizada actualmente por el mencionado Fondo es de 100.000 euros por depositante.

ón

Créditos

Dirección creativa

Mario Eskenazi

Diseño

Gemma Villegas

Fotografía

Elena Claverol

Página 8

Joan Hernández Pijuan

Camp pintat de blanc 2003

Óleo sobre lienzo

180 × 150 cm

Colección Banco Sabadell



Este documento está impreso en papel ecológico
y fabricado mediante procesos respetuosos con
el medio ambiente.

Depósito legal: B-17200-2012

