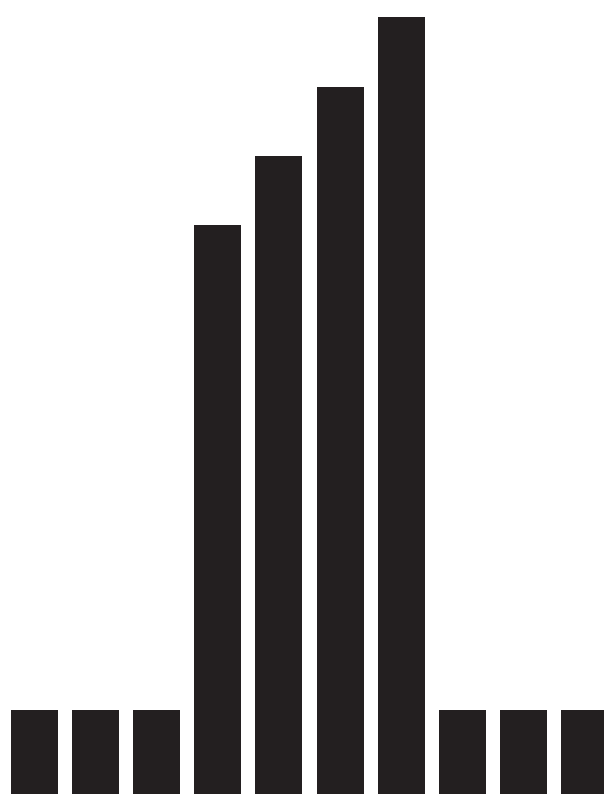
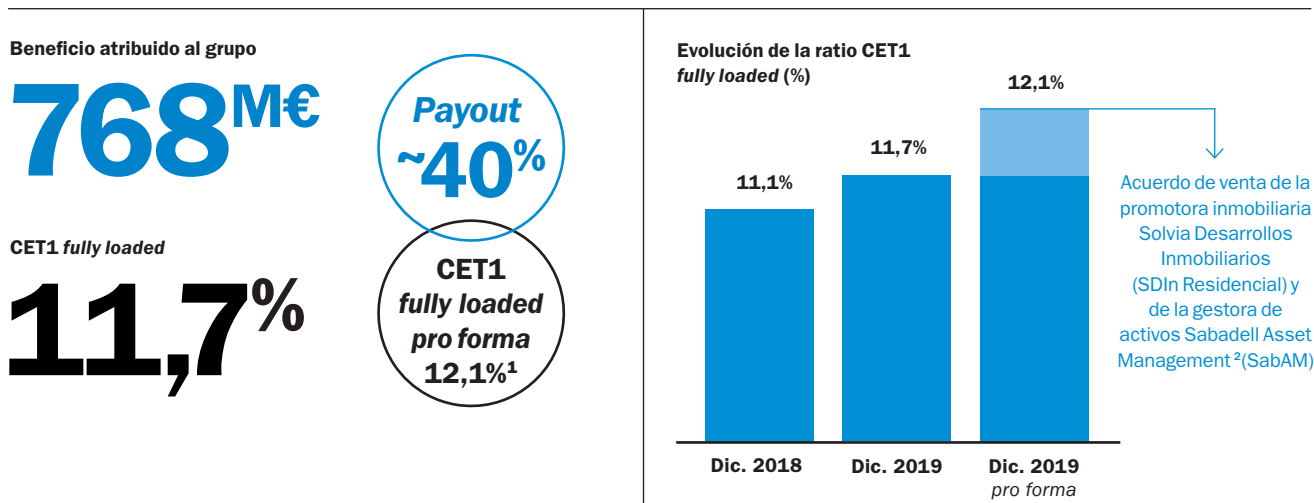


Magnitudes relevantes y claves del ejercicio 2019

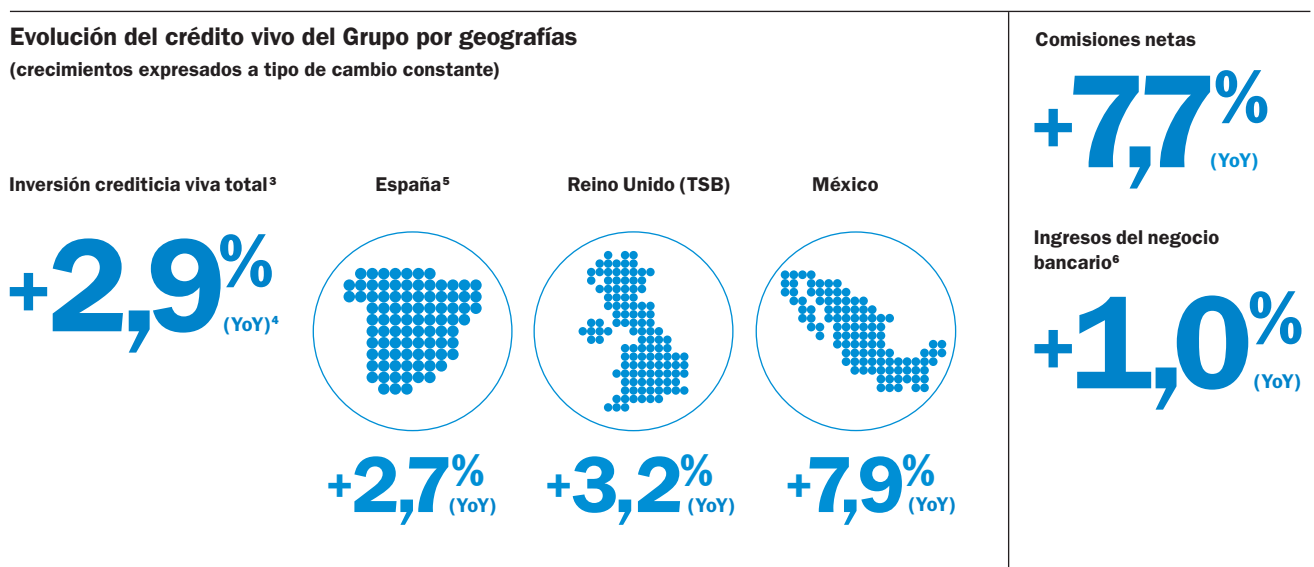


Magnitudes relevantes de 2019

Alcanzado el objetivo de capital: 12,1% *pro forma*.



Sólido crecimiento del negocio bancario en todas las geografías.



1 CET1 fully loaded considerando los acuerdos de venta de Solvia Desarrollos Inmobiliarios (SDIn) y de SabAM (gestora de activos).
 2 Acuerdo alcanzado en enero de 2020.
 3 Excluye la cuenta a cobrar de la cartera del EPA procedente de CAM, el impacto de la titulización de consumo por importe de 1.000 millones de euros llevada a cabo en septiembre de 2019, cuyo saldo era de 881 millones de euros

a diciembre de 2019, y el impacto de 1.149 millones de euros de la cuenta a cobrar por el derecho de tanteo de las ventas de activos problemáticos.
 4 YoY (year on year): Crecimiento anual.
 5 Incluye 5 sucursales y 13 oficinas de representación en el resto del mundo.
 6 Se refiere al margen de intereses más las comisiones y excluye el impacto de la titulización de consumo llevada a cabo en septiembre de 2019.

Se han cerrado durante el ejercicio operaciones de venta de carteras y del *servicer* inmobiliario que suponen la materialización de una reducción sustancial de los activos problemáticos.

La ratio de morosidad
desciende hasta el

3,8%

Ratio de cobertura de
activos problemáticos

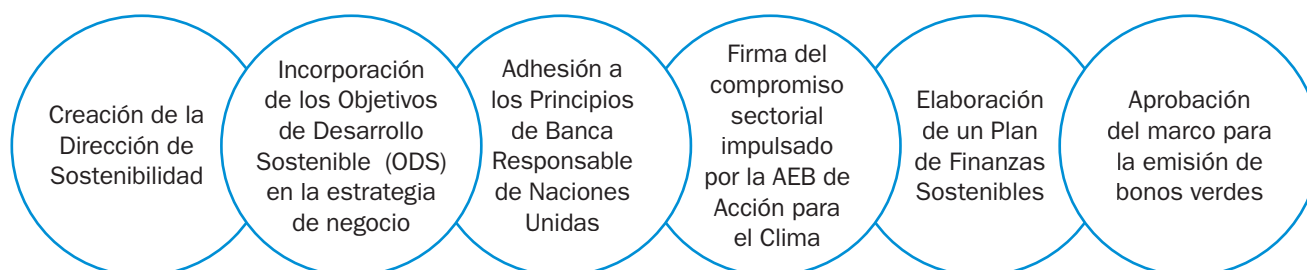
46,9%

Activos problemáticos
sobre total activo

1,7%

2019: punto de inflexión en sostenibilidad

En Banco Sabadell hemos tomado la firme decisión de acompañar a nuestros clientes en el proceso de transición hacia una economía más sostenible.



Transformación digital y comercial

Préstamos consumo digitales (España)

39%

Ventas digitales
sobre total ventas

+50%
(YoY)

Número de ventas
digitales

Inteligencia de
negocio (España)

163M

+9%
(YoY)

Impactos
personalizados
a clientes

Ventas digitales (Reino Unido)

45%

Ventas digitales
sobre total ventas

+42%
(YoY)

Número de ventas
digitales

TSB

TSB lanza un nuevo Plan Estratégico con una plataforma sólida y robusta.

Recursos de clientes
en TSB¹

+3,8%
(YoY)

Inversión crediticia
neta en TSB²

+3,6%
(YoY)

1. Crecimiento de recursos de clientes en TSB calculado a partir de saldos en libras esterlinas.

2. Crecimiento de la inversión crediticia neta en TSB calculado a partir de saldos en libras esterlinas.

Claves del ejercicio de 2019

El elevado dinamismo comercial y resiliencia de los ingresos, la transformación del perfil de riesgo de la entidad, la sólida posición de capital y la superación de la crisis tecnológica de TSB colocan a Banco Sabadell en posición de afrontar con buenas perspectivas el ejercicio 2020.

Gran dinamismo comercial en España.

Cuotas de mercado por producto en Sabadell España (%)¹

● Dic. 2019 ● YoY

Crédito a clientes ²	8,0%	+7 pbs	Facturación de TPV	17,2%	+70 pbs
Recursos de clientes	7,0%	-2 pbs	Penetración en pymes ³	52,2%	+18 pbs
Facturación de tarjetas	7,9%	+8 pbs	Primas cobradas en protección vida	9,5%	+98 pbs

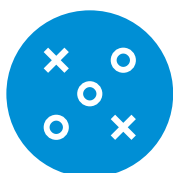
Sabadell destaca en una de sus principales señas de identidad: calidad de servicio y experiencia cliente.

Experiencia cliente Net promoter score (NPS)⁴

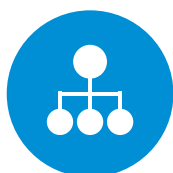
Clasificación del índice de Experiencia cliente de Sabadell respecto al sector

Ranking 2019	Pymes	22%	1°	Grandes empresas	34%	3°
	Banca personal	33%	2°	Banca minorista	11%	3°

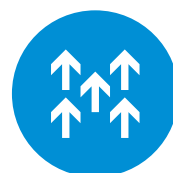
Claves de 2019 en TSB



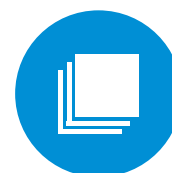
Nuevo Plan Estratégico



Nuevo equipo directivo



Recuperación de la dinámica comercial



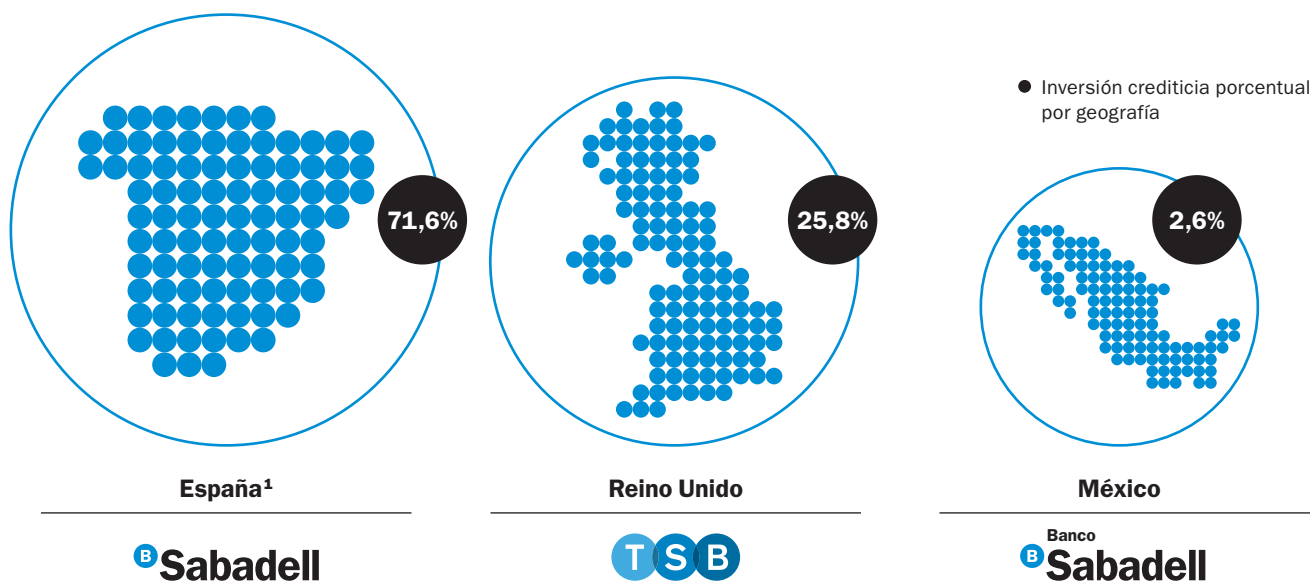
Plataforma tecnológica sólida y robusta

¹ Los datos correspondientes hacen referencia a la última información disponible. Fuentes: Banco de España, ICEA, Inverco y Servired.

² Excluye repos y el impacto de la cuenta a cobrar de la cartera del EPA procedente de CAM. El crecimiento interanual excluye la titulización de consumo por importe de 1.000 millones de euros llevada a cabo en septiembre de 2019, cuyo saldo era de 881 millones de euros a diciembre de 2019.

³ Empresas con una facturación entre 0,9 y 10 millones de euros.

⁴ Estudio benchmark de Accenture. NPS se basa en la pregunta "En una escala de 0 a 10 donde 0 es "nada probable" y 10 es "definitivamente lo recomendaría". ¿En qué grado recomendaría usted a Banco Sabadell a un familiar o un amigo?". NPS es el porcentaje de clientes que puntúan 9-10 después de restar los que responden entre 0-6.



Clientes

En millones

12,0

Oficinas

2.402

Accionistas

235.034

€ **0,03€**

Dividendos pagados por acción en 2019

+6% valor contable tangible por acción

Empleados

24.454

55,9%

44,1%

97% recibieron formación durante el año

Datos financieros (grupo)

	Millones de euros	2019/2018 % var.
Balance	Activos totales en balance	223.754 0,6
	Créditos a clientes	150.749 3,0
	Recursos gestionados	213.095 3,6
	Recursos propios	13.172 5,0
Resultados	Margen bruto	4.932 -1,6
	Beneficio atribuido al grupo	768 134
	ROE ²	5,9
Riesgos	Activos problemáticos	7.326 -11,5
	Ratio de cobertura de activos problemáticos (%)	46,9
	Activos problemáticos sobre total activo (%)	1,7
Solvencia (%)	CET1 <i>phase-in</i>	12,4
	CET1 <i>fully loaded pro forma</i>	12,1
	CET1 <i>fully loaded</i>	11,7
Liquidez (%)	Ratio de créditos sobre depósitos (LTD)	98,6

1 Incluye 5 sucursales y 13 oficinas de representación en el resto del mundo.

2 Beneficio atribuido al grupo / fondos propios medios (media calculada con las posiciones de cierre de mes desde diciembre del año anterior).