

Magnitudes relevantes y claves del ejercicio 2021



Magnitudes relevantes y claves del ejercicio 2021

Beneficio atribuido al grupo

530 M€

12,22%
CET1
fully loaded
+20pbs YoY*

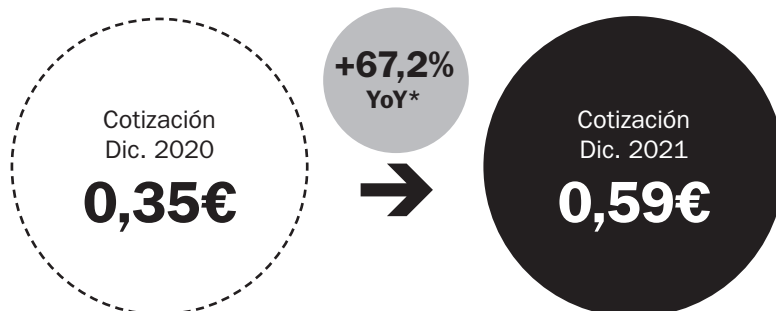
Generación de valor
para los accionistas

Payout¹
32%

ROTE²
5,05%

Generación orgánica de capital,
20 puntos básicos, a la vez que el crédito crece
en más de 6.000 millones de euros.

Evolución de la cotización
de la acción



Evolución del crédito vivo del grupo por geografías³

Crédito vivo

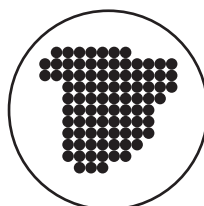
Total

155 MM€

+5,5% YoY*

Dic. 2021

España⁴



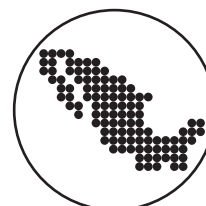
107 MM€
+2,3% YoY*

Reino Unido (TSB)



44 MM€
+19,1% YoY*

México



4 MM€
+5,6% YoY*

* YoY (year on year): Crecimiento anual.

1 Es el cociente entre los dividendos correspondientes del ejercicio / beneficio atribuido al grupo.

2 Beneficio atribuido al grupo / fondos propios medios. En el denominador se excluye el importe de los activos intangibles y el fondo de comercio de las participadas.

3 Incluye los préstamos y anticipos a la clientela, sin tener en cuenta las correcciones de valor por deterioro, la adquisición temporal de activos, los ajustes por periodificación y los activos clasificados como stage 3.

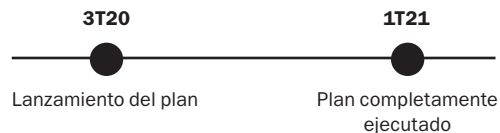
4 En Negocio Bancario España se incluyen las Oficinas en el Exterior (OFEX) y las Oficinas de Representación (OORR).

Plan de eficiencia

Se han cumplido todos los objetivos financieros de 2021 a la vez que se reorganizaba el grupo.

Plan de eficiencia en 2021 — Fase 1

Ejecutado a la vez que se mejoran los resultados comerciales



Ahorros generados
140M€/año

Impactos totales

>20%
Reducción de la plantilla vs.3T20

Plan de eficiencia en 2022 — Fase 2



Ahorros esperados
130M€/año

c.25%
Cierres totales de oficinas vs.3T20

TSB

Rentabilidad

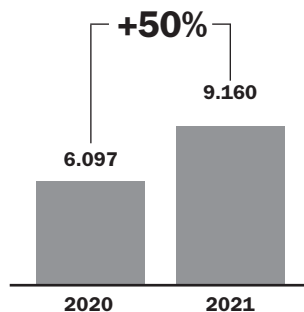


Contribución al beneficio neto del grupo



Hipotecas

Nueva producción anual de hipotecas M€



Claves del cambio de tendencia



Equipo directivo



Plataforma tecnológica



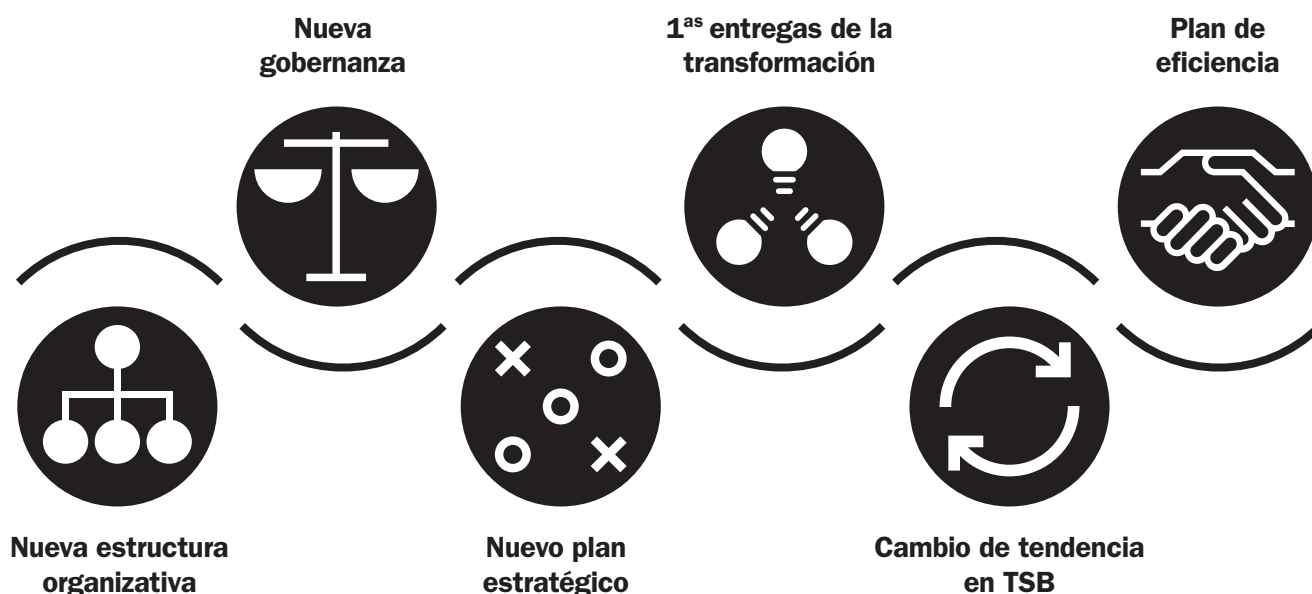
Perfil de riesgo



Plan de eficiencia

* YoY (year on year): Crecimiento anual.

La transformación está en marcha...



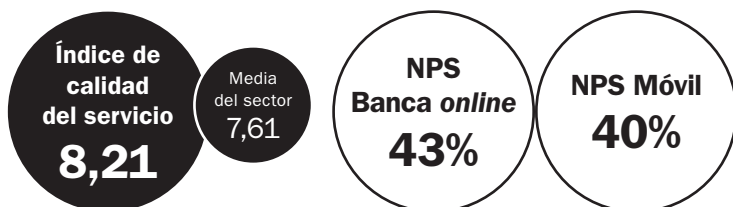
... sin perder foco comercial.

Cuotas de mercado por producto en Sabadell España (%)

● Dic. 2021 ● Sep. 2021 ● YtD

Facturación de tarjetas (YtD) ⁵	7,6%	-8 pbs	Hipotecas (stock, crédito vivo) ⁸	6,6%	+12 pbs
Facturación de TPV (YtD) ⁵	16,0%	-91 pbs	Préstamos al consumo (stock, crédito vivo) ⁸	3,7%	+8 pbs
Primas protección vida (YtD) ⁶	9,5%	+69 pbs	Crédito a empresas ⁹	9,8%	+26 pbs
Fondos de inversión ⁷	5,6%	+11 pbs			

Calidad de servicio y NPS¹⁰ Sabadell España



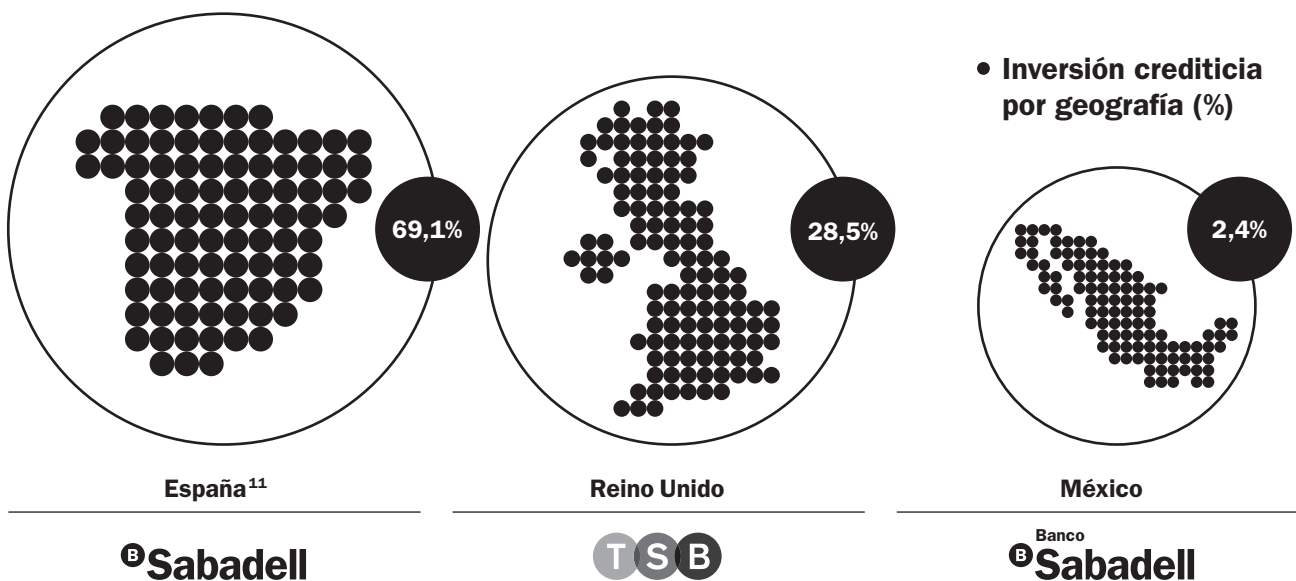
Net promoter score (NPS)

Pymes	12%	1 ^o
Empresas	35%	1 ^o

5 Cuotas de mercado según datos de Servired.
6 Cuota de mercado de seguros de protección en base a ICEA.

7 Cuota de mercado de fondos de inversión en base a Inverco. La cuota de mercado y la información histórica de fondos de inversión sigue la metodología de Inverco, que excluye los fondos de inversión en los cuales invierten los fondos de fondos. Para Banco Sabadell excluye los fondos de inversión de terceros y las SICAVS (6.745M€ a dic-21).

8 Cuotas de mercado según datos del Banco de España.
9 Cuota de mercado según datos del Banco de España. Incluye Banca Corporativa y excluye el sector público.
10 Fuente calidad de servicio: STIGA, EQUOS. Fuente de NPS: Benchmark NPS Accenture Report. NPS de Banca Online se refiere al segmento de pymes. NPS móvil se refiere a la banca de particulares.



> **12M**

Clientes

> **1.500**

Oficinas

> **228.000**

Accionistas

> **20.000**

Empleados

Datos financieros (Grupo)

	Millones de euros / %	2021/2020 % var.	
Balance	Activos totales (M€)	251.947	6,9
	Crédito vivo (M€)	154.912	5,5
	Recursos gestionados y comercializados (M€)	224.968	7,3
	Recursos propios (M€)	13.357	3,2
Resultados	Margen intereses (M€)	3.425	0,8
	Beneficio atribuido al Grupo (M€)	530	264,0
Riesgos	Activos problemáticos (M€)	7.565	
	Ratio de cobertura de activos problemáticos (%)	53,1	
	Activos problemáticos netos sobre total activo (%)	1,4	
Solvencia	CET1 <i>phased-in</i> (%)	12,5	
	CET1 <i>fully loaded</i> (%)	12,2	
Liquidez	Ratio de créditos sobre depósitos (LTD) (%)	96,3	

11 En Negocio Bancario España se incluyen las Oficinas en el Exterior (OFEX) y las Oficinas de Representación (OORR).