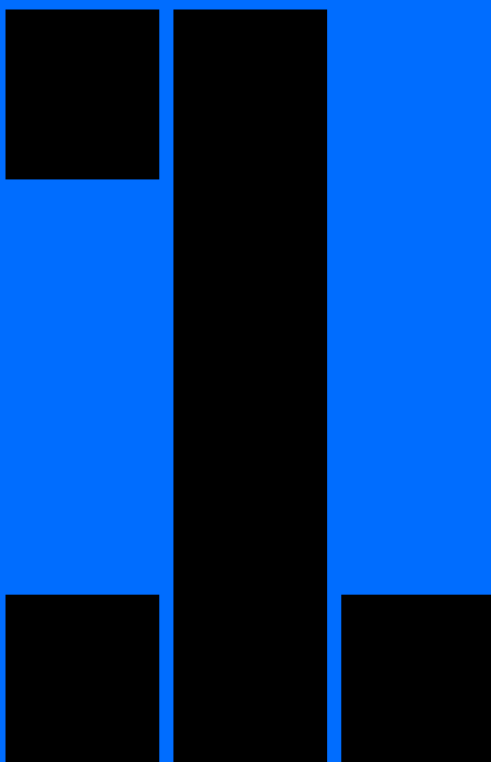


Magnituds rellevants i claus de l'exercici 2025



Magnituds rellevants i claus de l'exercici 2025

Benefici (ex-TSB)

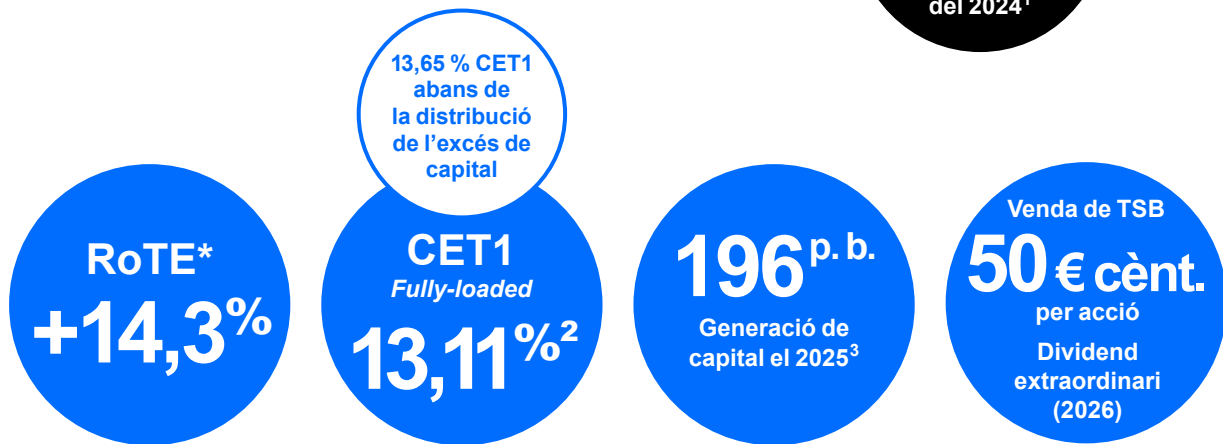
1.458 M€

Benefici net del grup

1.775 M€

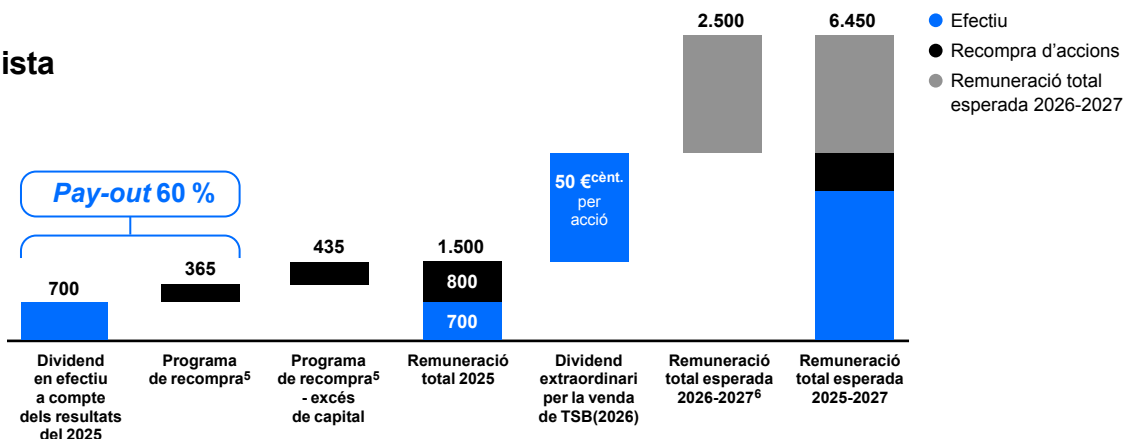
+3,4%
YoY

Sense
extraordinaris
del 2024¹



Remuneració total a l'accionista el 2025 millorada fins a assolir 1.500 milions d'euros (9 % capitalització borsària⁴).

Remuneració total a l'accionista esperada 2025-2027 M€



YoY (year on year): creixement anual. / p. b.: punts bàsics.

* Vegeu-ne la definició a l'apartat "Mesures de rendiment i conciliació amb indicadors de gestió".

1 El 2024 es van registrar 109 milions d'euros d'ingressos extraordinaris. La variació del benefici net del grup entre el 2024 i el 2025, sense descomptar aquests ingressos extraordinaris, ha ascendit al -2,8 %.

2 La ràtio CET1 dedueix els programes de recompra ja autoritzats pel Banc Central Europeu (BCE).

3 Generació de capital sense deduir el dividend en efectiu a compte dels resultats del 2025 ni els programes de recompra ja autoritzats pel BCE.

4 Dades a 31 de desembre de 2025.

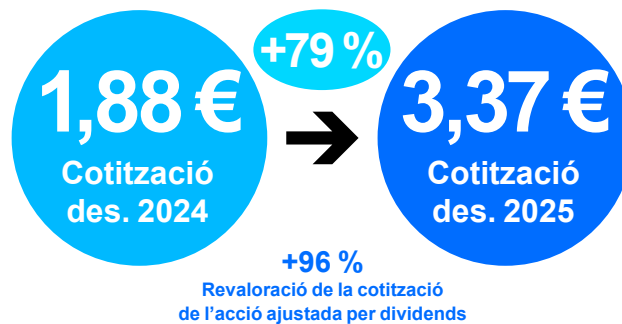
5 Després d'haver obtingut l'autorització prèvia del BCE, el Consell d'Administració ha acordat establir dos programes de recompra d'accions pròpies per amortitzar-les. Un primer programa per un import màxim de 435 milions d'euros, equivalent a l'excés de capital per sobre del nivell del 13 % de CET1 *fully-loaded* aplicant el calendari regulatori de l'*output floor* en base consolidada (l'execució del qual va començar el 9 de febrer de 2026), i un segon programa per un import màxim de 365 milions d'euros, equivalent a la diferència entre el 60 % del benefici net atribuït al grup de l'exercici 2025 –nivell màxim del rang de *pay-out* que estableix la política de retribució a l'accionista– i els dividends en efectiu abonats a compte d'aquests resultats (aquest programa s'iniciarà un cop conclòs l'anterior).

6 Inclosos dividends en efectiu i programes potencials de recompra. Subjecta al compliment del Pla de negoci, i, a més, una part d'aquesta podria estar subjecta a l'aprovació dels accionistes i a l'autorització prèvia de l'autoritat competent.

Resultats alineats amb els objectius anuals.

Objectius		2025	
Marge d'interessos ex-TSB	3,6 MM€	3,6 MM€	✓
Comissions ex-TSB (YoY)	Dígit mitjà	+3,6 %	~
Costos totals ex-TSB ⁷ (YoY)	Dígit baix	+2,5 %	✓
Cost del risc total ex-TSB*	~40 p. b.	37 p. b.	✓
RoTE*	14,5 %	14,3 %	~
Remuneració a l'accionista	1.450 M€	1.500 M€	✓

Evolució de la cotització de l'acció

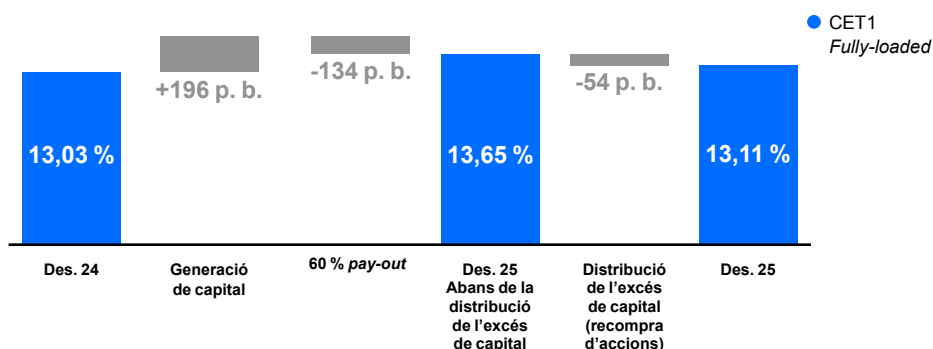


Ràtings a llarg termini⁸

Standard & Poor's	A- / Positiva
Moody's Investors Service	Baa1 / Estable
Fitch Ratings	BBB+ / Estable
Morningstar DBRS	A (baix) / Estable

Capacitat de generar capital acompanyada de creixement.

Evolució del capital



Matalàs MDA⁹ de 390 p. b.

Ràtio de capital total fully-loaded 18,16 %

YoY (year on year): creixement anual. / p. b.: punts bàsics.

* Vegeu-ne la definició a l'apartat "Mesures de rendiment i conciliació amb indicadors de gestió".

⁷ Despeses d'administració + amortitzacions.

⁸ Ràtings actualitzats a 6 de maig de 2026.

⁹ Excés de capital sobre l'import màxim distribuïble.

La qualitat dels actius continua la tendència positiva.

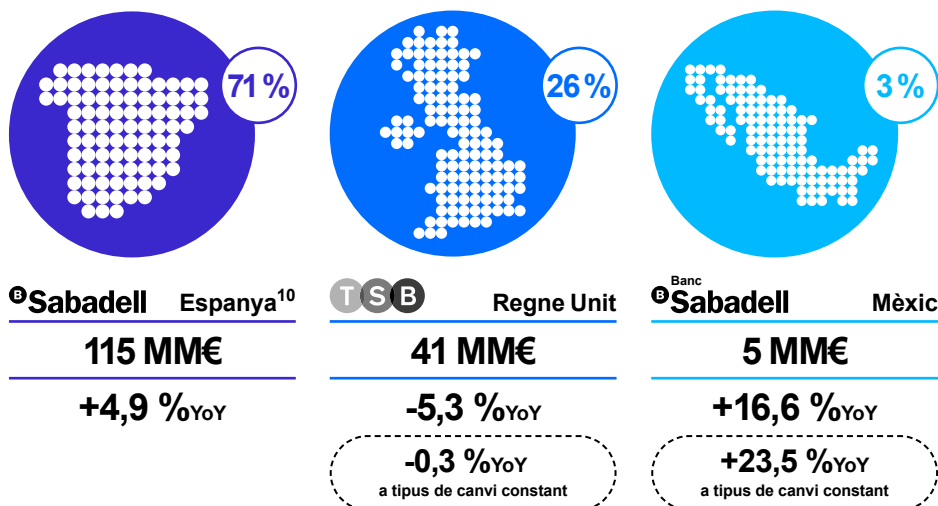
	Cost del risc total*	Actius problemàtics	Cobertura d'actius problemàtics	Ràtio de morositat*	Ràtio de cobertura stage 3 amb total provisions*
Grup	31 p. b. -11 p. b. YoY	4.803 M€ -15 % YoY	60% +129 p. b. YoY	2,37% -47 p. b. YoY	64% +203 p. b. YoY

Bona dinàmica del crèdit durant l'any.

Inversió creditícia bruta viva
Des. 2025

161 MM€
➤ **+2,4% YoY**

Inversió creditícia bruta viva per geografia (%)



Nova producció, facturació i estoc per producte a Espanya

Nova producció d'hipoteques	+17 % YoY	Facturació de targetes	+6 % YoY
Nova producció de préstecs al consum	+16 % YoY	Facturació TPV	+2 % YoY
Nou finançament a empreses ¹¹	-2 % YoY	Estoc de productes d'estalvi i inversió ¹²	+6 % YoY

YoY (year on year): creixement anual. / p. b.: punts bàsics.

* Vegeu-ne la definició a l'apartat "Mesures de rendiment i conciliació amb indicadors de gestió".

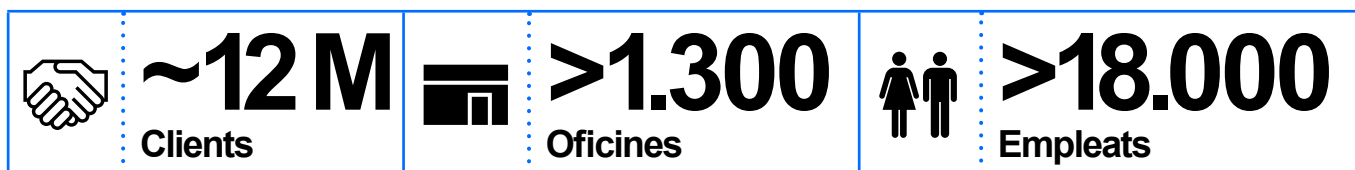
¹⁰ A Espanya s'inclouen les oficines a l'exterior (OFEX) i les oficines de representació (OR).

¹¹ Inclou préstecs, crèdits i circulat (descompte, factoring, confirming, forfaiting i finançament import/export).

¹² Inclou els recursos de clients en balanç i fora de balanç.

Dades financeres

	Milions d'euros % (grup)	2025/2024 % var.	Milions d'euros % (ex-TSB)	2025 / 2024 % var.	
Balanç	Actius totals (M€)	245.392	2,4	197.012	4,7
	Inversió creditícia bruta viva (M€)	160.708	2,4	119.615	5,4
	Recursos gestionats i comercialitzats (M€)	253.563	4,2	208.381	5,6
	Recursos propis (M€)	14.631	-4,9	—	—
Resultats	Marge d'interessos (M€)	4.837	-3,7	3.604	-6,6
	Marge brut (M€)	6.284	-0,8	4.951	-2,0
	Marge abans de dotacions (M€)	3.184	-2,1	2.699	-5,4
	Benefici atribuït al grup (M€)	1.775	-2,8	1.458	-7,4
Riscos	Actius problemàtics (M€)	4.803	-15,4	4.176	-16,7
	Ràtio de cobertura d'actius problemàtics (%)	59,9		64,1	
	Ràtio de morositat* (%)	2,37		2,65	
Solvència	CET1 <i>fully-loaded</i> (%)	13,11		—	
	Ràtio de capital total <i>fully-loaded</i> (%)	18,16		—	
Liquiditat	<i>Loan to deposits ratio</i> * (LTD) (%)	93,5		90,5	
Accions	Valor de cotització (€)	3,365		—	
	Capitalització borsària ¹³ (M€)	16.818		—	
	PER* (valor de cotització / BPA)	10,64		—	



Objectius 2026¹⁴



p. b.: punts bàsics.

* Vegeu-ne la definició a l'apartat "Mesures de rendiment i conciliació amb indicadors de gestió".

¹³ Únicament es considera el nombre d'accions en circulació.

¹⁴ No inclouen l'aportació de TSB en l'exercici 2026.

¹⁵ RoTE recurrent.

¹⁶ Despeses d'administració + amortitzacions.