

# Magnitudes relevantes y claves del ejercicio 2025

---



# Magnitudes relevantes y claves del ejercicio 2025

Beneficio (Ex-TSB)

1.458 M€

Beneficio neto del grupo

1.775 M€

+3,4%  
YoY

Sin  
extraordinarios  
de 2024<sup>1</sup>

13,65% CET1  
antes de la  
distribución  
del exceso  
de capital

ROTE\*  
+14,3%

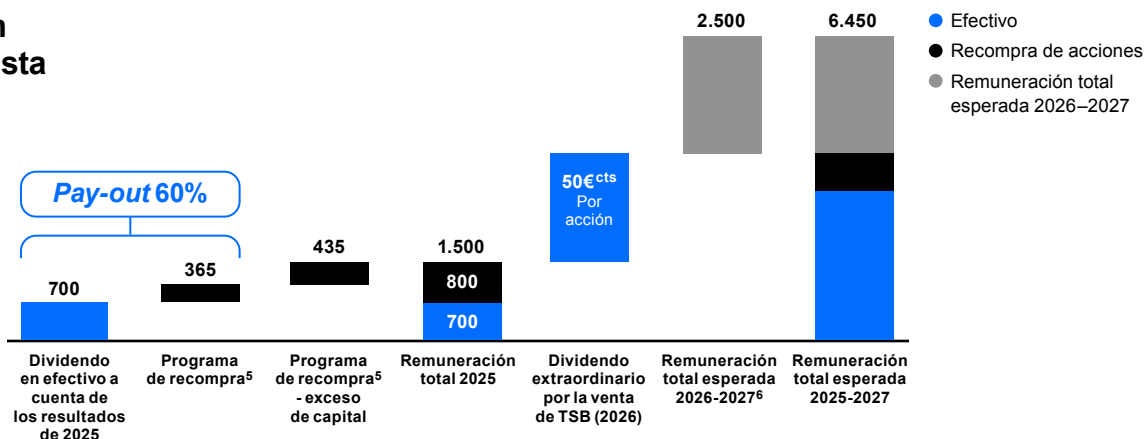
CET1  
Fully-loaded  
13,11%<sup>2</sup>

196<sup>pbs</sup>  
Generación de  
capital en 2025<sup>3</sup>

Venta de TSB  
50€cts  
Por acción  
Dividendo  
extraordinario  
(2026)

**Remuneración total al accionista en 2025 mejorada hasta alcanzar 1.500 millones de euros (9% capitalización bursátil<sup>4</sup>).**

**Remuneración total al accionista esperada 2025-2027 M€**



YoY (year on year): crecimiento anual. / pbs: puntos básicos.

\* Ver definición en el apartado Medidas de rendimiento y conciliación con indicadores de gestión.

1 En 2024 se registraron 109 millones de euros de ingresos extraordinarios. La variación del beneficio neto del grupo entre 2024 y 2025, sin descontar dichos ingresos extraordinarios, ha ascendido al -2,8%.

2 La ratio CET1 deduce los programas de recompra ya autorizados por el Banco Central Europeo (BCE).

3 Generación de capital sin deducir el dividendo en efectivo a cuenta de los resultados de 2025 ni los programas de recompra ya autorizados por el BCE.

4 Datos a 31 de diciembre de 2025.

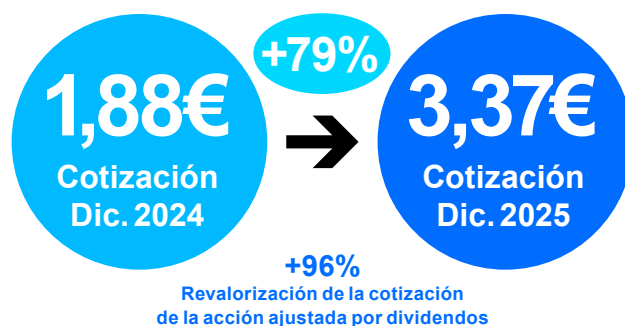
5 Tras haber obtenido la autorización previa del BCE, el Consejo de Administración ha acordado establecer dos programas de recompra de acciones propias para su amortización. Un primer programa por un importe máximo de 435 millones de euros, equivalente al exceso de capital por encima del nivel del 13% de CET1 fully-loaded aplicando el calendario regulatorio del output floor en base consolidada (cuya ejecución comenzó el 9 de febrero de 2026) y un segundo programa por importe máximo de 365 millones de euros, equivalente a la diferencia entre el 60% del beneficio neto atribuido al grupo del ejercicio 2025 -nivel máximo del rango de pay-out establecido en la política de retribución al accionista- y los dividendos en efectivo abonados a cuenta de dichos resultados (este programa se iniciará una vez concluido el anterior).

6 Incluyendo dividendos en efectivo y potenciales programas de recompra. Sujeta al cumplimiento del Plan de Negocio y, además, una parte de esta podría estar sujeta a la aprobación de los accionistas y a la autorización previa de la autoridad competente.

# Resultados alineados con los objetivos anuales.

Objetivos		2025	
Margen de intereses Ex-TSB	3,6 MM€	3,6 MM€	✓
Comisiones Ex-TSB (YoY)	Dígito medio	+3,6%	~
Costes totales Ex-TSB <sup>7</sup> (YoY)	Dígito bajo	+2,5%	✓
Coste del riesgo total Ex-TSB*	~40 pbs	37 pbs	✓
ROTE*	14,5%	14,3%	~
Remuneración al accionista	1.450 M€	1.500 M€	✓

Evolución de la cotización de la acción

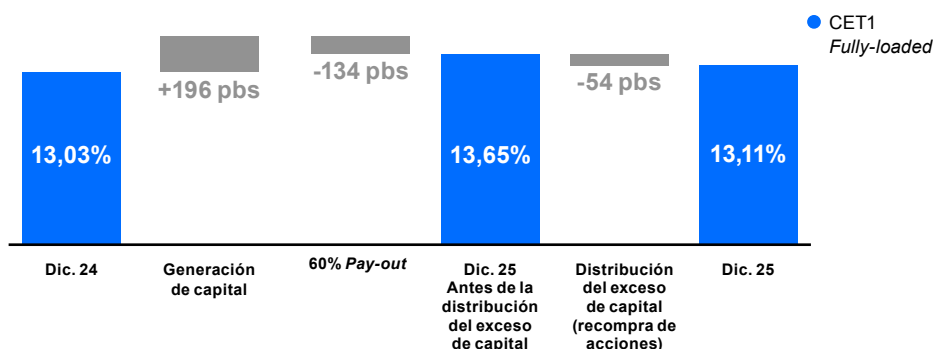


Ratings a largo plazo<sup>8</sup>

Standard & Poor's	A- / Positiva
Moody's Investors Service	Baa1 / Estable
Fitch Ratings	BBB+ / Estable
Morningstar DBRS	A (bajo) / Estable

## Capacidad de generar capital acompañada de crecimiento.

Evolución del capital



Colchón MDA<sup>9</sup> de 390 pbs

Ratio de capital total fully-loaded 18,16%

YoY (year on year): crecimiento anual. / pbs: puntos básicos.

\* Ver definición en el apartado Medidas de rendimiento y conciliación con indicadores de gestión.

<sup>7</sup> Gastos de administración + amortizaciones.

<sup>8</sup> Ratings actualizados a 6 de mayo de 2026.

<sup>9</sup> Exceso de capital sobre el importe máximo distribuible.

# La calidad de los activos continúa su tendencia positiva.

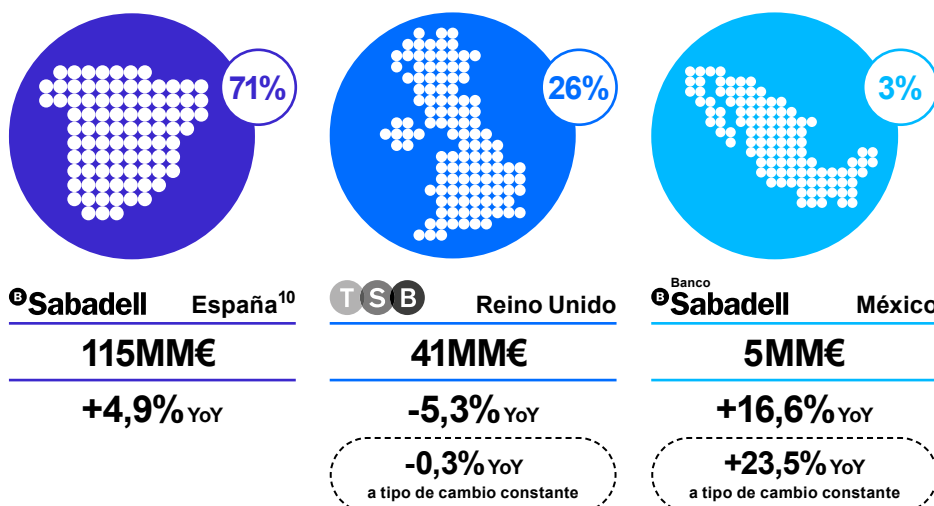
	Coste del riesgo total*	Activos problemáticos	Cobertura de activos problemáticos	Ratio de morosidad*	Ratio de cobertura stage 3 con total provisiones*
<b>Grupo</b>	<b>31<sup>pbs</sup></b> -11pbs YoY	<b>4.803M€</b> -15% YoY	<b>60%</b> +129pbs YoY	<b>2,37%</b> -47pbs YoY	<b>64%</b> +203pbs YoY

## Buena dinámica del crédito en el año.

Inversión crediticia bruta viva  
Dic. 2025

**161MM€**  
➤ **+2,4% YoY**

Inversión crediticia bruta viva por geografía (%)



Nueva producción, facturación  
y stock por producto en España

Nueva producción de hipotecas	<b>+17% YoY</b>	Facturación de tarjetas	<b>+6% YoY</b>
Nueva producción de préstamos al consumo	<b>+16% YoY</b>	Facturación de TPVs	<b>+2% YoY</b>
Nueva financiación a empresas <sup>11</sup>	<b>-2% YoY</b>	Stock de productos de ahorro e inversión <sup>12</sup>	<b>+6% YoY</b>

YoY (year on year): crecimiento anual. / pbs: puntos básicos.

\* Ver definición en el apartado Medidas de rendimiento y conciliación con indicadores de gestión.

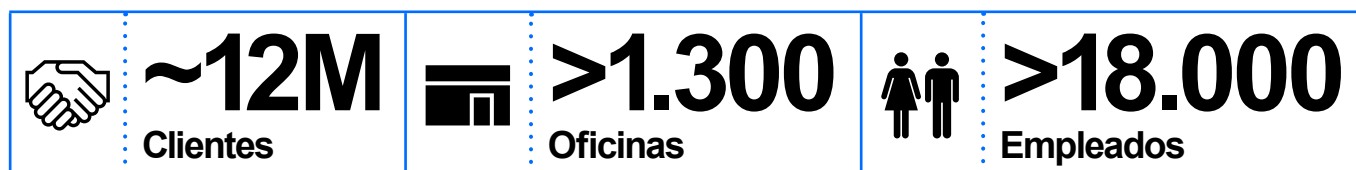
<sup>10</sup> En España se incluyen las Oficinas en el Exterior (OFEX) y las Oficinas de Representación (OORR).

<sup>11</sup> Incluye préstamos, créditos y circulante (descuento, factoring, confirming, forfaiting y financiación import/export).

<sup>12</sup> Incluye los recursos de clientes en balance y fuera de balance.

## Datos financieros

	Millones de euros % (grupo)	2025 / 2024 % var.	Millones de euros % (Ex-TSB)	2025 / 2024 % var.
<b>Balance</b>	Activos totales (M€)	245.392	197.012	4,7
	Inversión crediticia bruta viva (M€)	160.708	119.615	5,4
	Recursos gestionados y comercializados (M€)	253.563	208.381	5,6
	Recursos propios (M€)	14.631	—	—
<b>Resultados</b>	Margen de intereses (M€)	4.837	3.604	-6,6
	Margen bruto (M€)	6.284	4.951	-2,0
	Margen antes de dotaciones (M€)	3.184	2.699	-5,4
	Beneficio atribuido al grupo (M€)	1.775	1.458	-7,4
<b>Riesgos</b>	Activos problemáticos (M€)	4.803	4.176	-16,7
	Ratio de cobertura de activos problemáticos (%)	59,9	64,1	
	Ratio de morosidad* (%)	2,37	2,65	
<b>Solvencia</b>	CET1 <i>fully-loaded</i> (%)	13,11	—	
	Ratio de capital total <i>fully-loaded</i> (%)	18,16	—	
<b>Liquidez</b>	Loan to deposits ratio* (LTD) (%)	93,5	90,5	
<b>Acciones</b>	Valor de cotización (€)	3,365	—	
	Capitalización bursátil <sup>13</sup> (M€)	16.818	—	
	PER* (valor de cotización / BPA)	10,64	—	



## Objetivos 2026<sup>14</sup>



pbs: puntos básicos.

\* Ver definición en el apartado Medidas de rendimiento y conciliación con indicadores de gestión.

<sup>13</sup> Considerando únicamente el número de acciones en circulación.

<sup>14</sup> No incluyen la aportación de TSB en el ejercicio 2026.

<sup>15</sup> ROTE recurrente.

<sup>16</sup> Gastos de administración + amortizaciones.